

# THE NEXT GENERATION OF HOME CINEMA



JBL 모던 오디오 시리즈와  
JBL 스테이지 2 시리즈



# STAGE 2

## LOUDSPEAKERS & MODERN

### AUDIO AVRS

JBL



250B



홈 시네마의 새로운 스타일을 만나보세요. JBL의 모던 오디오(MA) 오디오/비디오 리시버와 스테이지 2 라우드스피커는 조작이 쉽고 연결이 간편하며 모든 공간에서 아름답게 어울립니다. 음악, 영화, 스포츠, 게임을 이전과는 전혀 다른 방식으로 생생하게 즐길 수 있습니다.

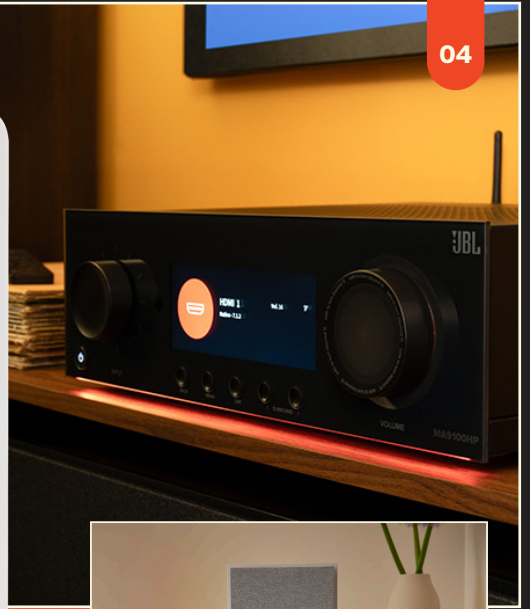
**STAGE 2**  
LOUDSPEAKERS &  
**MODERN**  
AUDIO AVRS  
**JBL**





JBL





## A FRESH DESIGN THAT FITS INTO YOUR LIFE

자신에게 맞는 시스템으로 홈 오디오 환경을 맞춤 설정하세요. 전통적인 스테레오부터 풀 Dolby Atmos까지 원하는 시스템을 만들 수 있는 JBL의 AVR과 Stage 2 스피커는 그 가능성이 무궁무진합니다. 그리고 JBL의 뛰어난 디자인이 돋보이는 각 제품은 대화를 시작하기에 충분합니다.

## HIGH-PERFORMANCE AUDIO FOR THE NEXT GENERATION

JBL은 영화관, 녹음 스튜디오 등에서 오디오 분야의 리더로 전 세계적으로 알려져 있습니다. 고성능 클래스 D 앰프 파워와 특허받은 스피커 기술을 통해 집에서도 영화관과 같은 몰입감 넘치는 사운드를 즐길 수 있습니다. 모든 Stage 2 풀레인지 스피커에는 JBL HDI 혼이 탑재된 아노다이징 처리된 1" 트위터가 장착되어 있어 실내 전체에 고주파 성능을 전달하여 모든 사람이 사운드를 즐길 수 있습니다.

# EASY TO SET UP

리시버 설정의 혼란과 번거로움을 없애세요. JBL Modern Audio(MA) AVR 시리즈는 설정과 제어가 쉬운 새로운 접근 방식을 제공합니다. 간소화된 인터페이스를 통해 시스템을 원활하게 다이얼링할 수 있으며, 무료 EZ Set EQ 앱은 최적화된 음질을 위한 룸 이퀄라이제이션을 제공합니다. 그 어느 때보다 설정 및 연결이 간편해졌습니다.







**JBL**  
STAGE 2  
LOUDSPEAKERS &  
MODERN  
AUDIO AVRS

## STREAM YOUR WAY

좋아하는 콘텐츠를 스트리밍할 때는 유연성이 중요하다는 것을 잘 알고 있으며, 모던 오디오(MA) AVR 시리즈가 이를 충족합니다. 모든 모델이 블루투스 스트리밍을 지원하며, 일부 모델은 홈 네트워크, Apple Airplay 2 및 Chromecast 내장™을 사용하여 스트리밍할 수 있습니다. 좋아하는 사운드를 한 곳에서 즐기는 것이 그 어느 때보다 쉬워졌습니다.

# MODERN AUDIO AV RECEIVERS





JBL MA 리시버로 탁월한 오디오 성능을 경험해 보세요. 고급 프로세싱과 고해상도 A가 탑재된 이 리시버는 풍부하고 몰입감 넘치는 사운드를 제공합니다. 원활한 무선 스트리밍, 다양한 연결 옵션, 직관적인 컨트롤을 갖춘 JBL MA 리시버는 탁월한 선명도와 다이내믹 레인지를 제공하여 모든 홈 오디오 설정에 완벽합니다.

## MA310



Page 09

## MA510



Page 10

## MA710



Page 11

## MA7100HP



Page 12

## MA9100HP



Page 13

Featuring advanced  
processing and  
high-resolution DACs

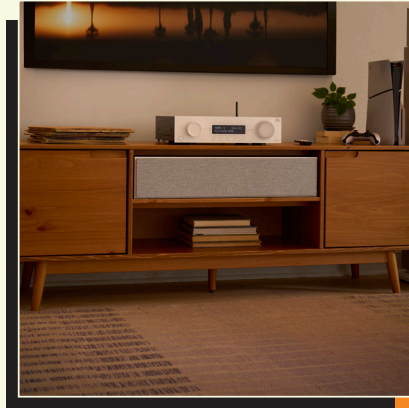


## 5.2-channel 4K AV Receiver

JBL MA310은 최고의 홈 시네마 경험을 위한 4K HDMI 사양으로 탁월한 성능을 제공하는 AV 리시버입니다. 4개의 HDMI 입력과 1개의 출력, 그리고 ARC를 통해 스마트 TV 또는 프로젝터를 원활하게 통합할 수 있습니다. MA310은 Dolby 및 DTS 형식의 기본 5채널 디코딩을 통해 놀라운 시네마 경험을 선사합니다. 음악과 영화에 대한 열정으로 설계된 이 제품은 진정한 고음질로 두 가지를 생생하게 재현합니다. 블루투스를 통해 추가 음악 콘텐츠에 액세스할 수 있습니다. MA310은 5채널의 저노이즈 클래스 D 증폭을 통해 모든 채널에 실제와 같은 파워를 제공합니다.

### FEATURES AND BENEFITS

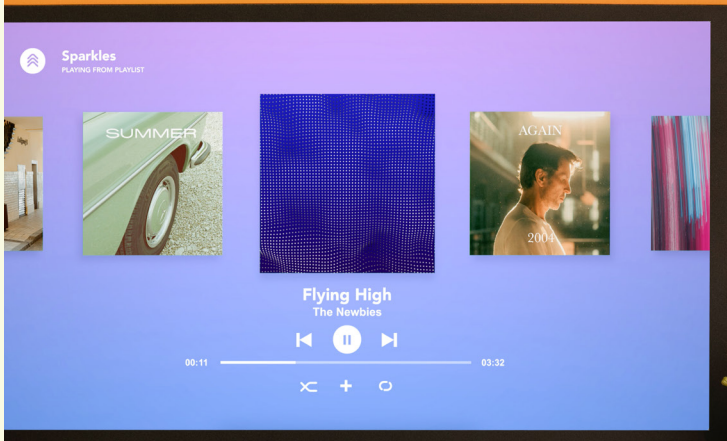
- 최고의 홈 시네마 경험을 위해 4K 비디오와 함께 탁월한 오디오 성능을 제공하는 5.2채널 AV 리시버
- 4개의 HDMI 입력과 1개의 출력, ARC를 통해 스마트 TV, 게임 콘솔, 스트리밍, 케이블 박스 등과 원활하게 통합 가능
- Dolby 및 DTS 형식의 기본 5채널 디코딩
- 음악과 영화에 대한 열정으로 설계되어 진정한 고음질로 두 가지 모두를 생생하게 재현
- Bluetooth v5.1을 통해 무선으로 음악 스트리밍하기
- 간편한 시스템 설정 및 작동을 위한 온스크린 디스플레이(HDMI를 통한)
- 모든 채널에 실제 전력을 공급하는 5채널의 저잡음 클래스 D 앰프
- 최적화된 음질을 위해 사용하기 쉬운 룸 이퀄라이제이션을 제공하는 EZ Set EQ



# MA310







# MA510

## FEATURES AND BENEFITS

- 최고의 홈 시네마 경험을 위해 8K 비디오와 함께 탁월한 오디오 성능을 제공하는 5.2채널 AV 리시버
- 4개의 HDMI 입력과 1개의 출력, eARC를 통해 스마트 TV, 게임 콘솔, 스트리밍, 케이블 박스 등과 원활하게 통합 가능
- Dolby 및 DTS 형식의 기본 5채널 디코딩
- 음악과 영화에 대한 열정으로 설계되어 진정한 고음질로 두 가지 모두를 생생하게 재현
- 블루투스 및 네트워크 스트리밍을 통해 무선으로 음악 스트리밍(Apple Airplay 2, Google Chromecast)
- 간편한 시스템 설정 및 작동을 위한 온스크린 디스플레이(HDMI를 통한)
- 모든 채널에 실제 전력을 공급하는 5채널의 저잡음 클래스 D 앰프
- 최적화된 음질을 위해 사용하기 쉬운 룸 이퀄라이제이션을 제공하는 EZ Set EQ

## 5.2-channel 8K AV Receiver

JBL MA510은 최고의 홈 시네마 경험을 위해 8K HDMI 사양으로 놀라운 현실감을 제공하는 AV 리시버입니다. 4개의 HDMI 입력과 1개의 출력, 그리고 eARC를 통해 스마트 TV 또는 프로젝터를 원활하게 통합할 수 있습니다. MA510은 Dolby 및 DTS 형식의 기본 5채널 디코딩을 통해 놀라운 영화 경험을 선사합니다. 음악과 영화에 대한 열정으로 설계된 이 제품은 진정한 고음질로 두 가지 모두를 생생하게 재현합니다. 추가 음악 콘텐츠는 블루투스 및 네트워크 스트리밍을 통해 액세스할 수 있습니다. MA510은 5채널의 저잡음 클래스 D 증폭을 통해 모든 채널에 실제와 같은 파워를 제공합니다.

**JBL**



## 7.2-channel 8K AV Receiver

JBL MA710은 최고의 홈 시네마 경험을 위해 최신 **8K HDMI** 사양과 **Dolby Atmos** 및 **DTS:X**의 몰입형 오디오의 기본 **7채널** 디코딩으로 놀라운 현실감을 선사하는 **AV 리시버**입니다. **6개의 HDMI 입력**과 **1개의 출력**, 그리고 **eARC**를 통해 스마트 TV 또는 프로젝터를 원활하게 통합할 수 있습니다. 음악과 영화에 대한 열정으로 설계되어 진정한 고음질로 두 가지 모두를 생생하게 재현합니다. MA710은 7채널의 저노이즈 클래스 D 증폭을 통해 모든 채널에 실제와 같은 파워를 제공합니다. 턴테이블 연결을 위한 은보드 무빙 마그넷 포노 입력 외에도 **Apple Airplay2**, **Google Chromecast** 및 **Bluetooth**를 사용한 통합 스트리밍으로 추가 음악 콘텐츠에 즉시 액세스할 수 있습니다.

**AptX** 어댑티브 오디오 소스를 두 번째 구역으로 재생하여 보조 위치에서 오디오를 사용할 수 있습니다. MA710은 물리적 제어 외에도 타사 제어 시스템 통합을 위한 **IP 제어**가 가능합니다.

### FEATURES AND BENEFITS

- 최고의 홈 시네마 경험을 위해 최신 **8K** 비디오로 놀라운 사실감을 선사하는 **7.2채널 AV 리시버** experience
- **6개의 HDMI 입력**과 **1개의 출력**, **eARC**를 통해 스마트 TV, 게임 콘솔, 스트리밍, 케이블 박스 등과 원활하게 통합 가능
- 최대 **7.1** 또는 **5.1.2** 채널 구성의 **Dolby Atmos** 및 **DTS:X** 디코딩 지원
- 블루투스 및 네트워크 스트리밍을 통해 무선으로 음악 스트리밍(**Apple Airplay 2**, **Google Chromecast**)
- 턴테이블 연결을 위한 무빙 마그넷 포노 입력
- 간편한 시스템 설정 및 작동을 위한 온스크린 디스플레이(HDMI를 통한)
- 모든 채널에 실제 전력을 공급하는 **7채널의 저잡음 클래스 D 앰프**
- 최적화된 음질을 위해 사용하기 쉬운 **리미티지제이션**을 제공하는 **EZ Set EQ**



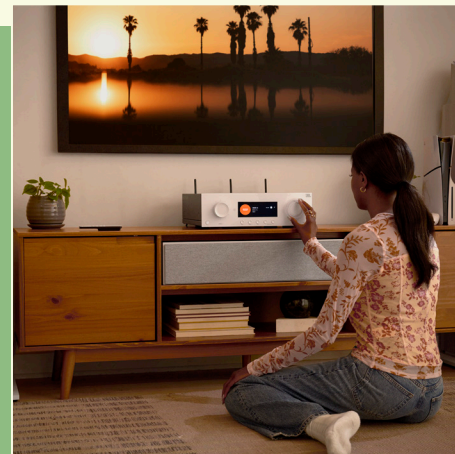
# MA7100HP

## 7.2-channel 8K High Performance AV Receiver

JBL MA7100HP는 최고의 홈 시네마 경험을 위해 최신 8K HDMI 사양과 Dolby Atmos 및 DTS:X의 몰입형 오디오의 기본 7채널 디코딩으로 놀라운 현실감을 제공하는 고성능 AV 리시버입니다. 6개의 HDMI 입력과 2개의 출력, 그리고 eARC를 통해 스마트 TV 또는 프로젝터를 원활하게 통합할 수 있습니다. 음악과 영화에 대한 열정으로 설계된 MA7100HP는 진정한 고음질로 두 가지 모두를 생생하게 재현합니다. MA7100HP는 7채널의 저노이즈 클래스 D 증폭을 통해 모든 채널에 실제와 같은 파워를 제공합니다. 턴테이블을 연결할 수 있는 온보드 무빙 마그네틱 포노 입력 외에도 Apple Airplay2, Google Chromecast 및 Bluetooth AptX Adaptive를 사용한 통합 스트리밍으로 추가 음악 콘텐츠에 즉시 액세스할 수 있습니다. 성능을 한 단계 끌어올린 MA7100HP는 자동 룸 보정을 위한 "Dirac Live Ready" 기능을 제공하여 오디오 애호가 수준의 음향을 보장하며, 통합앰프와 파워 유저가 시스템을 개인 공간 음향에 최적화할 수 있습니다. 보조 HDMI 비디오 출력과 오디오 존을 갖추고 있어 콘텐츠를 보조 위치에서도 사용할 수 있습니다.

MA7100HP는 물리적 제어 외에도 타사 제어 시스템 통합을 위한 IP 제어가 가능합니다.

Translated with DeepL.com (free version)



### FEATURES AND BENEFITS

- 최신 8K 비디오로 놀라운 사실감을 선사하는 고성능 7.2채널 AV 리시버로 궁극의 홈 시네마 경험을 선사합니다.
- 6개의 HDMI 입력과 2개의 출력, eARC를 통해 스마트 TV, 게임 콘솔, 스트리밍, 케이블 박스 등과 원활하게 통합 가능
- 최대 7.1 또는 5.1.2 채널 구성 지원, Dolby Atmos 및 DTS:X 디코딩
- 블루투스 및 네트워크 스트리밍을 통해 무선으로 음악 스트리밍(Apple Airplay 2, Google Chromecast)
- 모든 채널에 실제 파워를 제공하는 강력한 저잡음 클래스 D 증폭 7채널
- 최적화된 음질을 위해 사용하기 쉬운 룸 이퀄라이제이션을 제공하는 EZ Set EQ
- 세계에서 가장 진보된 룸 보정 소프트웨어인 Dirac Live를 실행할 준비가 완료된 Dirac Live Ready가 출시됩니다.



**JBL**

## 9.2-channel 8K High Performance AV Receiver

JBL MA9100HP는 최고의 홈 시네마 경험을 위해 최신 8K HDMI 사양과 Dolby Atmos 및 DTS:X의 몰입형 오디오의 기본 9채널 디코딩으로 놀라운 현실감을 제공하는 고성능 AV 리시버입니다. 6개의 HDMI 입력과 2개의 출력, 그리고 eARC로 스마트 TV 또는 프로젝터와 원활하게 통합할 수 있습니다. 음악과 영화에 대한 열정으로 설계되어 진정한 고음질로 두 가지 모두를 생생하게 재현합니다. MA9100HP는 9채널의 저소음 클래스 D 증폭을 통해 모든 채널에 실제와 같은 파워를 제공합니다. 온보드 무빙 마그넷 포노 입력 외에도 다음을 위한

턴테이블을 연결하면 Apple Airplay2, Google Chromecast 및 Bluetooth AptX Adaptive를 사용한 통합 스트리밍으로 추가 음악 콘텐츠에 즉시 액세스할 수 있습니다. 성능을 한 단계 끌어올린 MA9100HP는 자동 룸 보정을 위한 "Dirac Live Ready" 기능을 제공하여 오디오 애호가 수준의 음향을 보장하고 통합업체와 파워 사용자가 개인 공간 음향에 맞게 시스템을 최적화할 수 있습니다. 보조 HDMI 비디오 출력과 오디오 존이 있어 콘텐츠를 보조 위치에서 사용할 수 있습니다. 물리적 제어 외에도 MA9100HP는 타사 제어 시스템 통합을 위한 IP 제어가 가능합니다.

### FEATURES AND BENEFITS

- 최신 8K 비디오로 놀라운 현실감을 선사하는 고성능 9.2채널 AV 리시버로 궁극의 홈 시네마 경험을 선사
- 6개의 HDMI 입력과 2개의 출력, eARC를 통해 스마트 TV, 게임 콘솔, 스트리밍, 케이블 박스 등과 원활하게 통합 가능
- 최대 9.1 또는 5.1.4 채널 구성의 Dolby Atmos 및 DTS:X 디코딩 지원
- 블루투스 및 네트워크 스트리밍을 통해 무선으로 음악 스트리밍(Apple Airplay 2, Google Chromecast)
- 모든 채널에 실제 파워를 제공하는 강력한 저잡음 클래스 D 증폭 7채널
- 최적화된 음질을 위해 사용하기 쉬운 룸 이퀄라이제이션을 제공하는 EZ Set EQ
- 세계에서 가장 진보된 룸 보정 소프트웨어인 Dirac Live를 실행할 준비가 완료된 Dirac Live Ready가 출시



# SPEC COMPARISON



	MA310	MA510	MA710	MA7100HP	MA9100HP
DESCRIPTION	5.1-channel 4K AV Receiver	5.1-channel 4K AV Receiver	7.1-channel 8K AV Receiver	7.1-channel High-Performance 8K AV Receiver	9.1-channel High-Performance 8K AV Receiver
CHANNELS	5.2	5.2	7.2	7.2	9.2
POWER (W)	<b>Max</b> 200W <b>Standby</b> <0.5W	<b>Max</b> 300W <b>Standby</b> <0.5W	<b>Max</b> 500W <b>Standby</b> <0.5W	<b>Max</b> 700W <b>Standby</b> <0.5W	<b>Max</b> 900W <b>Standby</b> <0.5W
AMPLIFIER CLASS	D	D	D	D	D
INPUTS	4 HDMI 1 Coaxial 1 Optical 2 RCA	4 HDMI 1 Coaxial 1 Optical 2 RCA	6 HDMI 1 Coaxial 1 Optical 2 RCA	6 HDMI 1 Coaxial 1 Optical 2 RCA	6 HDMI 1 Coaxial 1 Optical 2 RCA
OUTPUTS	1 HDMI	1 HDMI	1 HDMI	2 HDMI	2 HDMI
DIMENSIONS (HXWxD)	4.3" (109.9mm) x 17.0" (432.0mm) x 13.7" (347.6mm)	4.3" (109.9mm) x 17.0" (432.0mm) x 13.7" (347.6mm)	4.3" (109.9mm) x 17.0" (432.0mm) x 13.7" (347.6mm)	5.3" (135.0mm) x 17.0" (432.0mm) x 15.6" (396.4mm)	5.3" (135.0mm) x 17.0" (432.0mm) x 15.6" (396.4mm)
SKU(S)	JBLMA310WHTAM JBLMA310BLKAM	JBLMA510WHTAM JBLMA510BLKAM	JBLMA710WHTAM JBLMA710BLKAM	JBLMA7100HPWHTAM JBLMA7100HPBLKAM	JBLMA9100HPWHTAM JBLMA9100HPBLKAM



# TECHNICAL SPECIFICATIONS

## JBL MA310

### VIDEO FEATURES

- HDMI Audio Return Channel: Yes
- 4K HDMI input connectors (HDMI 2.0, HDCP 2.1 up to 4K/60Hz Ultra HD): 4
- HDR: Yes

### AUDIO FEATURES

- Pure Direct: Yes
- EZ Set EQ: Yes
- DA converter: 192kHz/24-bit
- Channels: 5.2
- Rated Power @ 8Ω (1kHz, 2 channels driven, 0.5% THD max): 60 W RMS
- Rated Power @ 4Ω (1kHz, 2 channels driven, 0.5% THD max): 100 W RMS
- HDMI Input/Output: 4 / 1
- Bluetooth receive: Yes (v5.1, Low Energy)
- Digital Audio Input: 1 Coax, 1 Optical
- Stereo analog input: 2 single-ended RCA
- Pre-Out (single ended RCA): Subwoofer 1, Subwoofer 2

### DIMENSION AND WEIGHT

- Dimensions incl. feet and speaker terminals (H x W x D): 4.3" x 17.0" x 13.7" (109.2mm x 432.0mm x 347.6mm)
- Weight: 11.3lb (5.1kg)

## JBL MA510

### VIDEO FEATURES

- HDMI eARC: Yes
- HDMI Audio Return Channel: Yes
- 8K HDMI input connectors (HDMI 2.1, HDCP 2.3 up to 8K/60Hz, 4K/120Hz): 4
- HDR 10+, Dolby Vision: Yes, Yes

### AUDIO FEATURES

- File format: MP3 / MPEG-4 AAC: up to 48 kHz / 320kbps  
WMA: up to 48 kHz / 192kbps  
ALAC: up to 192 kHz / 24-bit  
FLAC: up to 192 kHz / 24-bit  
PCM / WAV / AIFF: up to 192 kHz / 24-bit
- Pure Direct: Yes
- EZ Set EQ: Yes
- DA converter: 192kHz/24-bit
- Channels: 5.2
- Rated Power @ 8Ω (20Hz – 20kHz, 2 channels driven, 0.5% THD max): 75 W RMS
- Rated Power @ 4Ω (20Hz – 20kHz, 2 channels driven, 0.5% THD max): 100 W RMS
- HDMI Input/Output: 4 / 1
- Wi-Fi: Yes (2.4/5GHz)
- Bluetooth receive: Yes (v4.1, Low Energy)
- Digital Audio Input: 1 Coax, 1 Optical
- Stereo analog input: 2 single-ended RCA
- Pre-Out (single ended RCA): Subwoofer 1, Subwoofer 2

### DIMENSION AND WEIGHT

- Dimensions incl. feet and speaker terminals (H x W x D): 4.3" x 17.0" x 13.7" (109.2mm x 432.0mm x 347.6mm)
- Weight: 12lb (5.4kg)







## JBL MA710

### VIDEO FEATURES

- HDMI eARC: Yes
- HDMI Audio Return Channel: Yes
- 8K HDMI input connectors (HDMI 2.1, HDCP 2.3 up to 8K/60Hz, 4K/120Hz): 3
- HDR 10+, Dolby Vision: Yes, Yes

### AUDIO FEATURES

- File format: MP3 / MPEG-4 AAC: up to 48 kHz / 320kbps  
WMA: up to 48 kHz / 192kbps  
ALAC: up to 192 kHz / 24-bit  
FLAC: up to 192 kHz / 24-bit  
PCM / WAV / AIFF: up to 192 kHz / 24-bit
- Pure Direct: Yes
- EZ Set EQ: Yes
- DA converter: 192kHz/24-bit
- Channels: 7.2
- Rated Power @ 8Ω (20Hz – 20kHz, 2 channels driven, 0.5% THD max): 110 W RMS
- Rated Power @ 4Ω (20Hz – 20kHz, 2 channels driven, 0.5% THD max): 160 W RMS
- HDMI Input/Output: 6/ 1
- Wi-Fi: Yes (2.4/5GHz)
- Bluetooth receive: Yes (v5.3, Low Energy, APTX HD, APTX Adaptive)
- Digital Audio Input: 1 Coax, 1 Optical
- Stereo analog input: 2 single-ended RCA (line level), 1 Moving Magnet Phono input + Ground
- Pre-Out (single ended RCA): Stereo Zone 2, Subwoofer 1, Subwoofer 2

### DIMENSION AND WEIGHT

- Dimensions incl. feet and speaker terminals (H x W x D): 4.3" x 17.0" x 13.7" (109.2mm x 432.0mm x 347.6mm)
- Weight: 13.8lb (6.3kg)

## JBL MA7100HP

### VIDEO FEATURES

- HDMI eARC: Yes
- HDMI Audio Return Channel: Yes
- 8K HDMI input connectors (HDMI 2.1, HDCP 2.3 up to 8K/60Hz, 4K/120Hz): 3
- HDR 10+, Dolby Vision: Yes, Yes

### AUDIO FEATURES

- File format: MP3 / MPEG-4 AAC: up to 48 kHz / 320kbps  
WMA: up to 48 kHz / 192kbps  
ALAC: up to 192 kHz / 24-bit  
FLAC: up to 192 kHz / 24-bit  
PCM / WAV / AIFF: up to 192 kHz / 24-bit
- Pure Direct: Yes
- EZ Set EQ: Yes
- DA converter: 192kHz/24-bit
- Channels: 7.2
- Rated Power @ 8Ω (20Hz – 20kHz, 2 channels driven, 0.5% THD max): 125 W RMS
- Rated Power @ 4Ω (20Hz – 20kHz, 2 channels driven, 0.5% THD max): 175 W RMS
- HDMI Input/Output: 6/ 2
- Wi-Fi: Yes (2.4/5GHz)
- Bluetooth receive: Yes (v5.3, Low Energy, APTX HD, APTX Adaptive)
- Bluetooth transmit: Yes
- Digital Audio Input: 1 Coax, 1 Optical
- Stereo analog input: 2 single-ended RCA (line level), 1 Moving Magnet Phono input + Ground
- Pre-Out (single ended RCA): Stereo Zone 2, Subwoofer 1, Subwoofer 2

### DIMENSION AND WEIGHT

- Dimensions incl. feet and speaker terminals (H x W x D): 5.3" x 17.0" x 15.6" (135.0mm x 432.0mm x 396.4mm)
- Weight: 16.4lb (7.4kg)

## JBL MA9100HP

### VIDEO FEATURES

- HDMI eARC: Yes
- HDMI Audio Return Channel: Yes
- 8K HDMI input connectors (HDMI 2.1, HDCP 2.3 up to 8K/60Hz, 4K/120Hz): 3
- HDR 10+, Dolby Vision: Yes, Yes

### AUDIO FEATURES

- File format: MP3 / MPEG-4 AAC: up to 48 kHz / 320kbps  
WMA: up to 48 kHz / 192kbps  
ALAC: up to 192 kHz / 24-bit  
FLAC: up to 192 kHz / 24-bit  
PCM / WAV / AIFF: up to 192 kHz / 24-bit
- Pure Direct: Yes
- EZ Set EQ: Yes
- DA converter: 192kHz/24-bit
- Channels: 9.2
- Rated Power @ 8Ω (20Hz – 20kHz, 2 channels driven, 0.5% THD max): 140 W RMS
- Rated Power @ 4Ω (20Hz – 20kHz, 2 channels driven, 0.5% THD max): 240 W RMS
- HDMI Input/Output: 6/ 2
- Wi-Fi: Yes (2.4/5GHz)
- Bluetooth receive: Yes (v5.3, Low Energy, APTX HD, APTX Adaptive)
- Bluetooth transmit: Yes
- Digital Audio Input: 1 Coax, 1 Optical
- Stereo analog input: 2 single ended RCA (line level), 1 Moving Magnet Phono input + Ground
- Pre-Out (single ended RCA): Stereo Zone 2, Subwoofer 1, Subwoofer 2

### DIMENSION AND WEIGHT

- Dimensions incl. feet and speaker terminals (H x W x D): 5.3" x 17.0" x 15.6" (135.0mm x 432.0mm x 396.4mm)
- Weight: 16.8lb (7.6kg)



# STAGE 2 SERIES



JBL Stage 2 시리즈는 오늘날의 음악 및 영화 애호가들에게 합리적인 가격으로 탁월한 오디오 성능을 제공합니다. 수십 년간의 연구 결과인 고급 음향 기술이 타의 추종을 불허하는 음향 경험을 제공합니다. Stage 2는 음질이 떨어지는 휴대용 스피커에서 현대 가정의 트렌드를 보완하는 디자인으로 퍼포먼스 사운드까지 완벽하게 업그레이드한 제품입니다.

A perfect step-up from inferior sounding portable speakers



**240B**

▼ Page 19

**250B**

▼ Page 20

**FS FLOOR-  
STANDS**

▼ Page 21

**240H**

▼ Page 22

**245C**

▼ Page 23

**260F**

▼ Page 24

**280F**

▼ Page 25

**200P**

▼ Page 26

**220P**

▼ Page 27



## 2-Way **4.5-inch** (114mm) Bookshelf Loudspeaker

Stage 240B는 JBL Stage 시리즈 중 가장 작은 북셸프 라우드스피커입니다. 작은 설치 공간에서 인상적인 성능을 제공합니다. 240B는 메인 스피커 또는 서라운드 스피커로 사용할 수 있을 만큼 다재다능합니다. 이 라우드스피커의 특징

차세대 특허 HDI™ (High-Definition Imaging) 도파관 형상의 2웨이 디자인, 1인치(25mm) 아노다이징 알루미늄 돔 트위터, 4.5인치(114mm) 폴리셀룰로오스 리브 콘 우퍼로 깊고 시그니처한 JBL의 저음을 제공합니다.

단색 전면 배플과 어울리는 그릴이 있는 에스프레소 또는 라떼 우드 그레인 마감으로 제공됩니다.

### HIGHLIGHTS

- 4.5인치(114mm) 폴리셀룰로오스 리브 콘 우퍼
- 정밀 양방향 크로스오버
- 차세대 HDI™ 혼
- 1인치(25mm) 아노다이징 알루미늄 돔 트위터
- 55방향 바인딩 게시물
- 통합 벽면 마운트 브래킷
- 애프터마켓 마운트용 ¼-20 인서트
- 미끄럼 방지 패드

**Pair with  
the Stage FS  
Floorstands**







## HIGHLIGHTS

- 5.25인치(130mm) 폴리셀룰로오스 리브 콘 우퍼
- 정밀 양방향 크로스오버
- 차세대 HDI™ 혼
- 1인치(25mm) 아노다이징 알루미늄 돔 트위터
- 5방향 바인딩 게시물
- 미끄럼 방지 패드

Pair with  
the Stage FS  
Floorstands

## 2-Way **5.25-inch** (130mm) Bookshelf Loudspeaker

Stage 250B는 가장 큰 북셀프 라우드스피커입니다.

작은 설치 공간에서 인상적인 성능을 제공할 수 있습니다. 250B는 메인 스피커 또는 서라운드 스피커로 사용할 수 있을 만큼 다재다능합니다. 이 라우드스피커는 차세대 특허 HDI™(High-Definition Imaging) 도파관 구조, 1인치(25mm) 아노다이징 알루미늄 돔 트위터, 5.25인치(130mm) 폴리셀룰로오스 리브 콘 우퍼를 갖춘 2웨이 디자인으로 깊은 JBL 특유의 저음을 제공합니다.



STAGE

250B



# STAGE FS FLOORSTANDS

## Floorstands for JBL Stage 240B and 250B

Stage FS 플로어스탠드는 JBL 250B 및 240B 북셀프 라우드스피커를 위한 완벽한 액세서리입니다. 라우드스피커를 최적의 청취 높이에 배치하도록 설계된 FS는 뛰어난 사운드를 위한 안정적인 기반을 제공합니다. 2단계 모델의 외관을 완벽하게 보완하는 디자인과 통합 케이블 관리 클립으로 설치 시 깔끔하게 정리할 수 있습니다.



### HIGHLIGHTS

- Stage 2 시리즈 240B 및 250B 북셀프 라우드스피커를 보완하도록 설계되었습니다.
- 27.8인치 높이: 최적의 청취 높이에 라우드스피커를 배치합니다.
- 카펫 스파이크 옵션이 포함된 통합 받침대
- 통합 케이블 관리 클립





## 2-Way 4.5-inch (114mm) Dolby Atmos® Surround Sound Loudspeaker

**240H** 컴팩트 다목적 스피커는 정말 유연한 스테이지 **2** 스피커입니다. 스위치 하나만 누르면 돌비 애트모스 지원 애드온 또는 벽걸이형 엘리 베이션 또는 서라운드 라우드스피커로 설정할 수 있습니다. **240H**는 특허받은 차세대 **HDI™ (High-Definition Imaging)** 도파관 구조, 1인치 (25mm) 아노다이징 알루미늄 돔 트위터, 4.5인치(114mm) 폴리셀룰로오스 립 콘 우퍼를 갖춘 2웨이 방식 디자인이 특징입니다.

단색 전면 배플과 어울리는 그릴이 있는 에스프레소 또는 라떼 우드 그레인 마감으로 제공됩니다.

### HIGHLIGHTS

- 4.5인치(114mm) 폴리셀룰로오스 리브 콘 우퍼
- 정밀 양방향 크로스오버
- 차세대 HDI™ 혼
- 1인치(25mm) 아노다이징 알루미늄 트위터
- 전환 가능한 모드(돌비 애트모스® 또는 서라운드/높이)
- 통합 벽면 마운트 브래킷
- 애프터마켓 마운트용 1/4-20 인서트
- 5방향 바인딩 게시물
- 미끄럼 방지 패드

**JBL**



## 2.5-Way Quad 4.5-inch (114mm) Center Channel Loudspeaker

Stage 245C는 중앙 채널 라우드스피커로 Stage 2 플로 어스탠딩 메인, 북셀프 메인 또는

벽면 매립형 메인. 이 라우드스피커는 차세대 특허를 받은 2.5웨이 방식의 디자인이 특징입니다.

고화질 이미징(HDI™) 도파관 구조, 1인치(25mm) 아노다이징 알루미늄 돔 트위터, 깊고 시그니처 JBL 저음을 제공하는 쿼드 4.5인치(114mm) 폴리셀룰로스 리브드 콘 우퍼를 갖추고 있습니다.

단색 전면 배플과 어울리는 그릴이 있는 에스프레소 또는 라떼 우드 그레인 마감으로 제공됩니다.

### HIGHLIGHTS

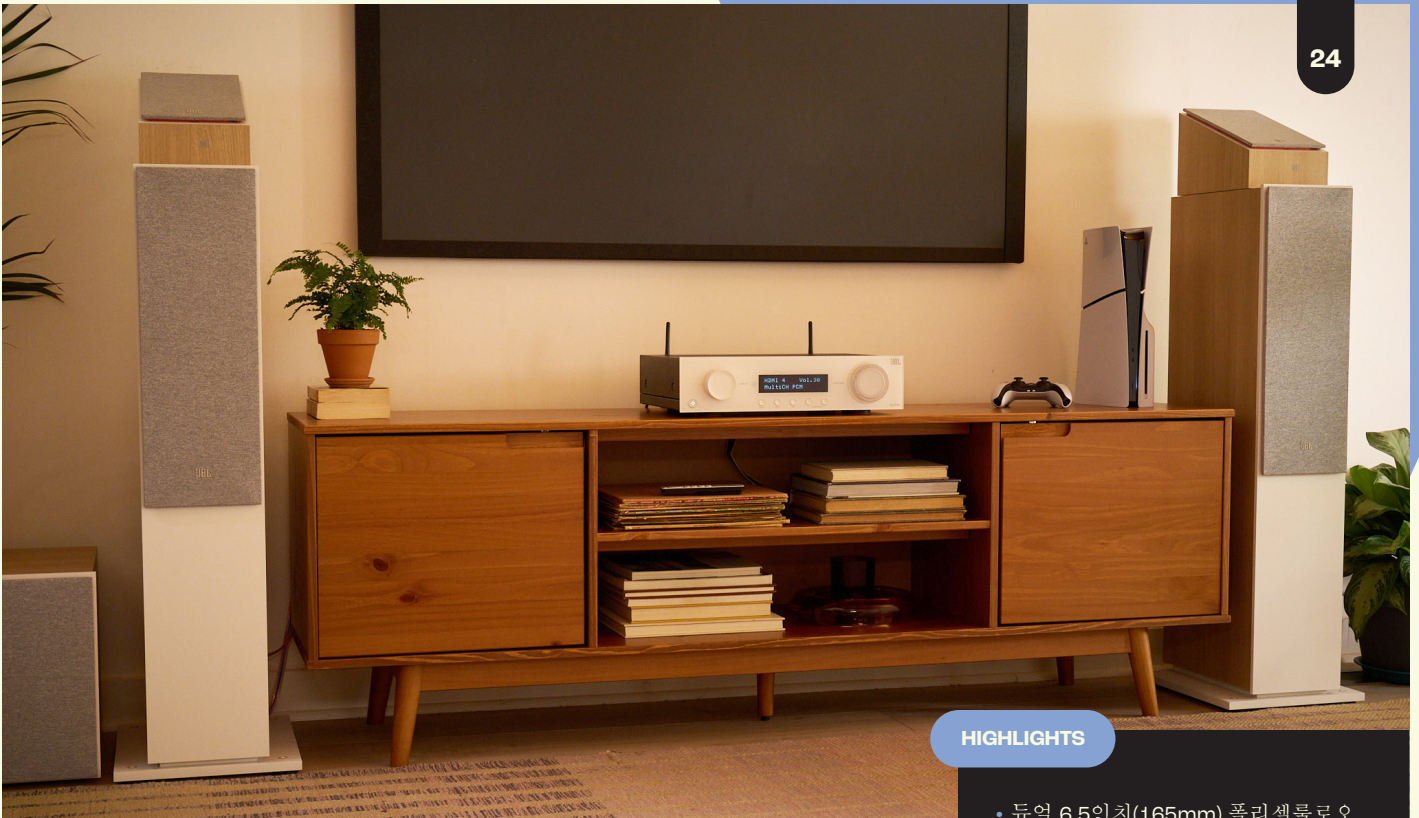
- 쿼드 4.5인치(114mm) 폴리셀룰로스 리브드 콘 우퍼
- 정밀 2.5웨이 크로스오버
- 차세대 HDI™ 혼
- 1인치(25mm) 아노다이징 알루미늄 돔 트위터
- 듀얼 후방 발사 조정 포트
- 5방향 바인딩 게시물



STAGE

245C





## HIGHLIGHTS

- 듀얼 6.5인치(165mm) 폴리셀룰로오스 리브 콘 우퍼
- 정밀 2.5웨이 크로스오버
- 차세대 HDI™ 혼
- 1인치(25mm) 아노다이징 알루미늄 트위터
- 55방향 바인딩 게시물
- 자석 부착 그릴
- 전선 관리 기능이 통합된 전용 ATMOS 5방향 바인딩 포스트
- 듀얼 플레어 레이스 트랙 후방 발사 튜닝 포트
- 240H ATMOS 높이 모듈과 호환

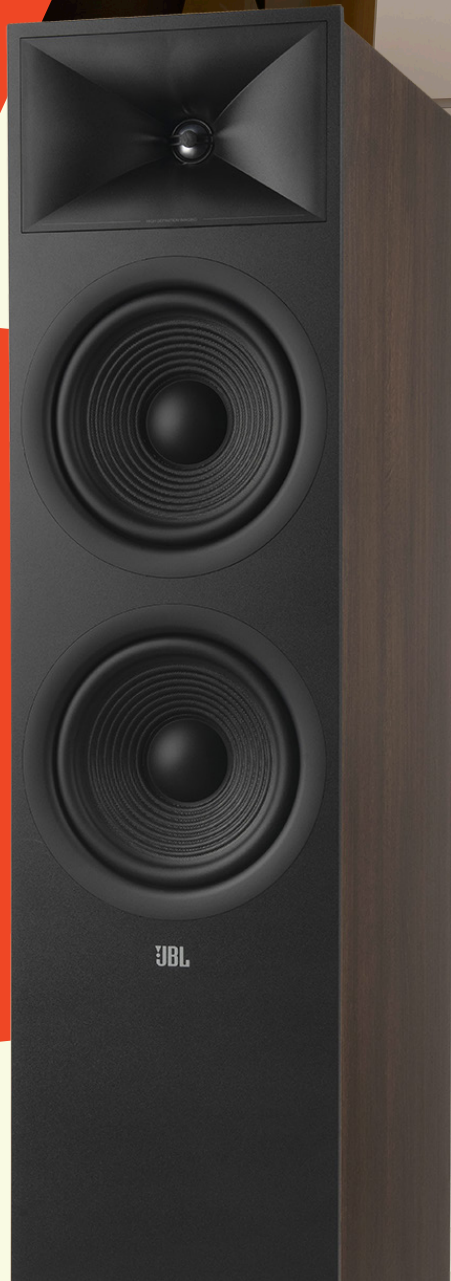
## 2.5-Way Dual 6.5-inch (165mm) Floorstanding Loudspeaker

Stage 260F는 JBL Stage 시리즈의 중형 플로어스탠딩 라우드스피커입니다. 이 플로어스탠딩 라우드스피커는 차세대 특허 HDI™(High-Definition Imaging) 도파관 구조, 1인치(25mm) 아노다이징 알루미늄 돔 트위터, 깊은 JBL 시그니처 저음을 제공하는 듀얼 6.5인치(165mm) 폴리셀룰로오스 리브 콘 우퍼를 갖춘 2.5웨이 디자인입니다.

단색 전면 배플과 어울리는 그릴이 있는 에스프레소 또는 라떼 우드 그레인 마감으로 제공됩니다.

# STAGE 260F





## HIGHLIGHTS

- 듀얼 8인치(200mm) 폴리셀룰로스 리브드 콘 우퍼
- 정밀 2.5웨이 크로스오버
- 차세대 HDI™ 혼
- 1인치(25mm) 아노다이징 알루미늄 트위터
- 5방향 바인딩 게시물
- 자석 부착 그릴
- 전선 관리 기능이 통합된 전용 ATMOS 5방향 바인딩 포스트
- 듀얼 플레이어 레이스 트랙 후방 발사 튜닝 포트
- 240H ATMOS 높이 모듈과 호환

## 2.5-Way Dual 8-inch (200mm) Floorstanding Loudspeaker

Stage 280F는 새로운 JBL Stage 시리즈의 플래그십 제품입니다. 이 플로어스탠딩 라우드스피커는 차세대 특허를 받은 HDI™(High-Definition Imaging) 도파관 구조, 1인치(25mm) 아노다이징 알루미늄 돔 트위터, 듀얼 8인치(200mm) 폴리셀룰로스 콘 우퍼를 갖춘 2.5웨이 디자인으로 깊고 시그니처한 JBL 저음을 제공합니다.

단색 전면 베플과 어울리는 그릴이 있는 에스프레소 또는 라페우드 그레인 마감으로 제공됩니다.



# STAGE 200P

## 10-inch (250mm) 300W Powered Subwoofer

Stage 200P는 전체 Stage 시리즈와 완벽한 조화를 이 루는 300W 출력의 서브우퍼입니다.

이 서브우퍼는 전면 발진 고진공 10인치(250mm) 폴 리셀룰로 오스 저주파 우퍼와 듀얼 후면 발진 튜닝 포트를 탑재하여 깊 고 강력 한 JBL 시그니처 저음을 제공합니다. 완벽한 제어 기능 으로 시스템 통합이 용이합니다.

단색 전면 베플과 어울리는 그릴이 있는 에스프레 소 또는 라페 우드 그레인 마감으로 제공됩니다.



### HIGHLIGHTS

- 10인치(250mm) 폴 리셀룰로오스 리브 콘 저주파 우퍼
- 150W RMS(동적 300W)
- 듀얼 후방 발사 조정 포트
- 크로스오버, 레벨 및 위상 제어



**JBL**





# STAGE 220P

## 12-inch (300mm) 500W Powered Subwoofer

Stage 220P는 Stage 시리즈 중 가장 강력 한 500W의 서브우퍼입니다. 이 서브우퍼는 고진폭 12인치(300 mm) 폴리셀룰로오스 저 주파 우퍼와 함께

듀얼 리어 파이어링 튜닝 포트로 깊고 강 력한 JBL의 시그니처 저음을 제공합니다. 완벽한 제어 기능으로 시스템 통합이 용이 합니다. 단색 전면 배플과 어울 리는 그릴 이 있는 에스프레소 또는 라떼 우드 그레 인 마감으로 제공됩니다.

### HIGHLIGHTS

- 12인치(300mm) 폴리셀룰로오스 리브 콘 저주파 우퍼
- 250W RMS(동적 500W)
- 듀얼 후방 발사 튜닝 포트
- 크로스오버, 레벨 및 위상 제어





# SPEC COMPARISON

## Loudspeaker Systems

	STAGE 240B	STAGE 250B	STAGE 240H	STAGE 245C
TYPE	Bookshelf Loudspeaker System	Bookshelf Loudspeaker System	Dolby Atmos® Surround Sound Loudspeaker System	Center Channel Loudspeaker System
LOW FREQUENCY DRIVER	4.5-inch (114mm) Polycellulose Ribbed Cone	5.25-inch (130mm) Polycellulose Ribbed Cone	4.5-inch (114mm) Polycellulose Ribbed Cone	Quad 4.5-inch (114mm) Polycellulose Ribbed Cone
HIGH FREQUENCY DRIVER	1-inch (25mm) Anodized Aluminum	1-inch (25mm) Anodized Aluminum	1-inch (25mm) Anodized Aluminum	1-inch (25mm) Anodized Aluminum
WAVEGUIDE	Next Generation HDI™	Next Generation HDI™	Next Generation HDI™	Next Generation HDI™
RECOMMENDED AMPLIFIER POWER	20-125W	20-150W	20-150W	20-150W
FREQUENCY RESPONSE 6DB	53Hz-25kHz	50Hz-25kHz	85Hz-25kHz	55Hz-25kHz
SENSITIVITY @ 1M, 2.83V	85dB	86dB	87dB	91dB
NOMINAL IMPEDANCE	6 Ohms	6 Ohms	6 Ohms	6 Ohms
CROSSOVER FREQUENCIES	1.4Khz	1.7Khz	1.6kHz	1.3kHz/2.0kHz
ENCLOSURE TUNING	Bass Reflex via Rear-Firing Tuned Port	Bass Reflex via Rear-Firing Flared Tuned Port	Sealed	Bass Reflex via Dual Rear-Firing Tuned Ports
FINISH	Espresso or Latte	Espresso or Latte	Espresso or Latte	Espresso or Latte
DIMENSIONS (HXWxD)	10.7in x 6.9in x 8.5in (272mm x 175mm x 217mm)	12.6in x 7.9in x 9.5in (321mm x 200mm x 241mm)	6.9in x 7.1in x 10.6in (176mm x 180mm x 270mm)	6.1in x 29.1in x 8.5in (156mm x 740mm x 217mm)
DIMENSIONS (HXWxD) WITHOUT BASE	N/A	N/A	N/A	N/A
PRODUCT WEIGHT	10.1 lbs. (4.6 kg)	12.4 lbs.(5.6kg)	7.6 lbs. (3.5 kg)	26.4 lbs. (12.0kg)
SHIPPING WEIGHT	22.9 lbs. (10.4kg)	30. lbs. (13.6kg)	18.8 lbs.(8.5kg)	32.2 lbs. (14.7kg)
SHIPPING UNITS OF MEASURE	Pair	Pair	Pair	Each



# Subwoofers

STAGE 260F	STAGE 280F		STAGE 200P	STAGE 220P
Floorstanding Loudspeaker System	Floorstanding Loudspeaker System	TYPE	Powered Subwoofer	Powered Subwoofer
Dual 6.5-inch (165mm) Polycellulose Ribbed Cone	Dual 8-inch (200mm) Polycellulose Ribbed Cone	LOW FREQUENCY DRIVER	10-inch Polycellulose Ribbed High Excursion	12-inch (300mm) Polycellulose Ribbed High Excursion
1-inch (25mm) Anodized Aluminum	1-inch (25mm) Anodized Aluminum	RECOMMENDED AMPLIFIER POWER	150W RMS (300W Dynamic)	250W RMS (500W Dynamic)
Next Generation HDI™	Next Generation HDI™	FREQUENCY RESPONSE 6DB	28Hz-150Hz	26Hz-150Hz
20-225W	20-225W	CROSSOVER FREQUENCIES	50Hz-150Hz (variable) 24dB/octave	50Hz-150Hz (variable) 24dB/octave
40Hz-25kHz	33Hz-25kHz	ENCLOSURE TUNING	Bass-Reflex via Dual Rear-Firing Tuned Ports	Bass-Reflex via Dual Rear-Firing Tuned Ports
90dB	91dB	FINISH	Espresso or Latte	Espresso or Latte
6 Ohms	6 Ohms	DIMENSIONS (HXWxD)	14.2in x 13.8in x 15.2in (361mm x 350mm x 385mm)	16.4in x 15.9in x 17.5in (416mm x 405mm x 444mm)
1.3kHz/1.7kHz	1.1kHz/2.1Khz	PRODUCT WEIGHT	31.8 lbs. (14.4 kg)	41.2 lbs. (18.7 kg)
Bass Reflex via Dual Flared Racetrack Rear-Firing Tuned Ports	Bass Reflex via Dual Flared Racetrack Rear-Firing Tuned Ports	SHIPPING WEIGHT	40.3lbs. (18.3kg)	51.4 lbs. (23.3kg)
Espresso or Latte	Espresso or Latte	CONTROLS	35Hz-150Hz	35Hz-150Hz
40.8in x 12.2in x 14.3in (1036mm x 310mm x 362mm)	43.8in x 14.1in x 16.5in (1113mm x 357mm x 420mm)	CONTROLS	Auto Power, Crossover, Level, Phase	Auto Power, Crossover, Level, Phase
40.8in x 7.9in x 13.9in (1036mm x 200mm x 354mm)	43.8in x 9.5in x 16.1in (1113mm x 241mm x 409mm)	INPUTS	One (1) Line-Level LFE Input	One (1) Line-Level LFE Input
43.3 lbs. (19.5kg)	55.2 lbs. (25.1 kg)	POWER REQUIREMENTS	120V, 60Hz (US) 220-230V, 50/60Hz (EU)	120V, 60Hz (US) 220-230V, 50/60Hz (EU)
53.1 lbs. (24.1kg)	67.5 lbs. (30.6kg)	POWER CONSUMPTION	<0.5W (standby) / 205W/1.6A (max – 230V) / 205W/3.15A (max – 120V)	<0.5W (standby) / 205W/1.6A (max – 230V) / 205W/3.15A (max – 120V)
Each	Each			



# SYSTEM SETUPS

## 간편한 음악 듣기



### THE SETUP

- Stereo Setup 2.0
- MA310
- Stage 240Bs with the FS Stands

## 사운드바를 대체할 수 있는 성능



### THE SETUP

- Stereo Setup 2.1
- MA310
- Stage 250Bs with the FS Stands
- Stage 200P



### UPGRADE

- Surround Sound System 5.1
- MA510
- Stage 250Bs with the FS Stands
- Stage 245C
- Stage 200P

## 뛰어난 서라운드 사운드



### THE SETUP

- Surround Sound System 5.1
- MA510
- Stage 260Fs
- Stage 245C
- Stage 240Bs with FS Stands for surround channels
- Stage 220P



### UPGRADE

- Surround Sound System 7.1
- MA710
- Stage 260Fs
- Stage 245C
- Stage 250Bs with FS Stands for surround channels
- Stage 220P



# SYSTEM SETUPS

## 돌비 애트모스로 구현하는 궁극의 몰입감



### THE SETUP

- Surround Sound System 5.1.2
- MA7100HP
- Stage 260Fs
- Stage 245C
- Stage 240Bs with FS Stands for surround channels
- Stage 240Hs, Dolby Atmos Enabled
- Stage 220P



### UPGRADE

- Surround Sound System 7.1.2
- MA9100HP
- Stage 280Fs
- Stage 245C
- Stage 250Bs with FS Stands for surround channels
- Stage 240Hs, Dolby Atmos Enabled
- Stage 220P



